

RÉF : RA30

Ism-ATEX électrique (3E) : être formateur selon le référentiel

SE PRÉPARER À LA CERTIFICATION DE COMPÉTENCE « NIVEAU 3 »

OBJECTIFS Réaliser des formations techniques « niveau 2 - personnes autorisées » et « niveau 1 - chargé d'exécution » telles que définies dans le référentiel Ism-ATEX. Consolider sa connaissance dans le domaine de la protection des installations et matériels électriques en ATEX.

PUBLIC

Ingénieurs, techniciens, installateurs électriciens, professionnels de la maintenance, formateurs indépendants, industriels, bureaux d'études, organismes de contrôles, services travaux neufs.

LES + DE LA FORMATION

En cas de résultat positif à l'examen, Référentiel Ism-ATEX, supports des formations. Ism-ATEX niveaux 0, 1 et 2 remis aux participants sur site de partage INERIS. Démonstrations à échelle réelle d'explosion et du risque électrostatique. Forum Ism-ATEX accessible à l'issue de la formation aux personnes certifiées.

LES PRÉ-REQUIS

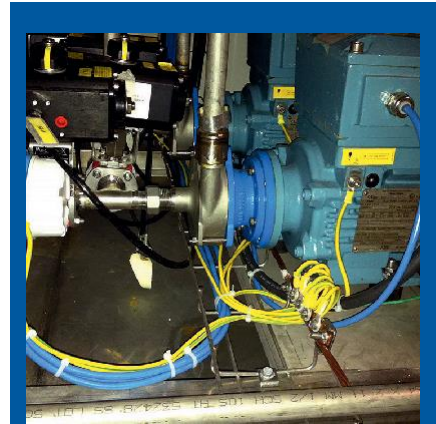
Expérience professionnelle de deux ans minimum pendant les cinq années précédant l'inscription dans un domaine en rapport avec les ATEX, avec la conception et/ou la réalisation et/ou la maintenance de matériels électriques. Avoir déjà animé, au minimum, 5 sessions de formation (sans obligation de durée ou de thèmes spécifiques). Disposer d'un niveau de compétence équivalent au niveau 2 Personne Autorisée avec une expérience terrain d'un an minimum.

CONTENU

- Généralités concernant les phénomènes d'explosion de gaz et de poussières.
- Réglementation applicable aux utilisateurs de matériels ATEX (directive ATEX 1999/92/CE).
- Réglementation concernant les appareils et systèmes de protection destinés à être utilisés en atmosphères explosives (directive 2014/34/UE).
- Principes généraux du classement de zones (gaz et poussières).
- Conception, réalisation, et maintenance des installations électriques en atmosphères explosives.
- Les différents modes de protection électriques normalisés.
- Les règles de protection applicables aux matériels implantés en ATEX : gaz, poussières.
- Les règles d'intervention en ATEX.
- Les règles applicables à la maintenance et à l'inspection sur site.
- Marquages et différents types de certificats.
- Étude du référentiel de certification Ism-ATEX.
- Examen. Évaluation de la personne.

DOSSIER DE CANDIDATURE

Le dossier comprenant un questionnaire de pré-requis renseigné et signé, un curriculum vitae, les appréciations de stage obtenues lors de 5 sessions de formation, sera examiné par l'INERIS avant acceptation de la candidature et inscription définitive à la formation.



DURÉE 4,5 jours

PRIX 2 350 € HT

En sus 350 € HT pour l'examen, les frais de dossier et la certification. Les certificats sont délivrés par l'INERIS. (les repas sont offerts)

SESSIONS

A - 08>12 mars - Verneuil-en-Halatte
B - 13>17 septembre - Verneuil-en-Halatte

Les formations débutent le 1^{er} jour à 14h.

 
En cours
CPF : vérifiez son éligibilité auprès de votre branche professionnelle.

