

RÉF : RA93

## Risque sismique et installations classées : comment répondre aux exigences réglementaires ?

**OBJECTIFS** Acquérir les connaissances sur l'aléa et le risque sismique. Analyser, prévenir et maîtriser les risques sismiques pour les bâtiments et les équipements des Installations classées (IC) en accord avec les exigences réglementaires.

### PUBLIC

Responsables QSE, BET Industriels, consultants des bureaux d'études sécurité et environnement et des bureaux de contrôle, assureurs, réassureurs.

### LES + DE LA FORMATION

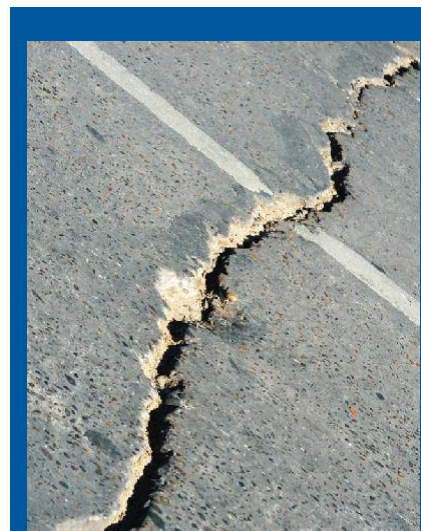
Formation co-animée par des experts de la thématique sismique du BRGM et de l'INERIS ayant mis en place le Portail « Plan séisme » en collaboration avec le ministère de l'Ecologie et ayant participé à l'élaboration de guides méthodologiques. Le BRGM et/ou l'INERIS réalise(nt) des missions de REX dans le domaine sismique et participe(nt) à plusieurs projets nationaux ou européens dans ce domaine.

### LES PRÉ-REQUIS

Connaître les concepts généraux des études de dangers. Connaissances de base sur le calcul des structures est un plus pour les exemples d'application.

### CONTENU

- Les exigences réglementaires parasismiques :
  - zonage réglementaire en France : les 5 zones de sismicité,
  - réglementation parasismique pour les bâtiments à risque normal (bâtiment neuf et existant),
  - réglementation parasismique pour les équipements à risque normal à risque spécial.
- Le risque sismique :
  - présentation et évaluation de l'aléa sismique : Qu'est-ce qu'un séisme et comment le caractériser (magnitude, intensité, période de retour...) ? Les séismes en France,
  - conséquences potentielles d'un séisme sur un bâtiment et un équipement sur un site industriel (retour d'expérience),
  - évaluation du comportement des bâtiments et des équipements aux séismes :
    - réponse des équipements industriels au séisme : Retour d'expérience et modes de vulnérabilité les plus souvent rencontrés en référence aux guides professionnels,
    - méthodes et outils de calculs sismiques : principes de l'analyse spectrale/transitoire, approches analytique et numérique.
- Principes de renforcements des bâtiments et des équipements industriels diagnostiqués vulnérables.



**DURÉE 2 jours**

**PRIX 1 290 € HT**  
(les repas sont offerts)

### SESSION

ABis - 22-23 juin - BRGM Paris

A - 16-17 novembre - Paris

